

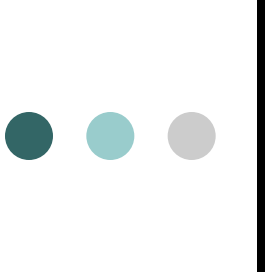
Результаты диагностики студентов 1 курса

Февраль – март 2015 г.



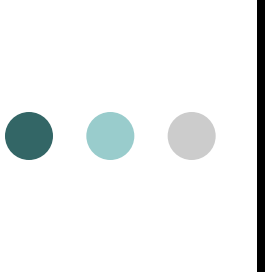
Цель диагностики

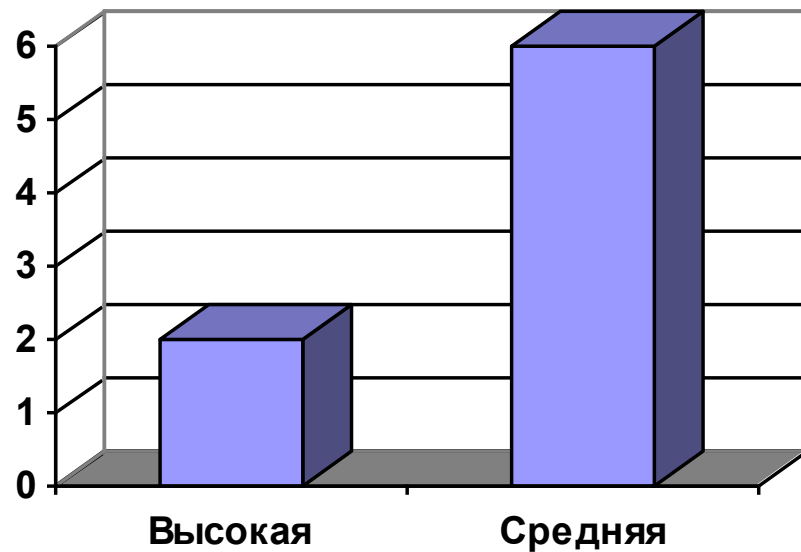
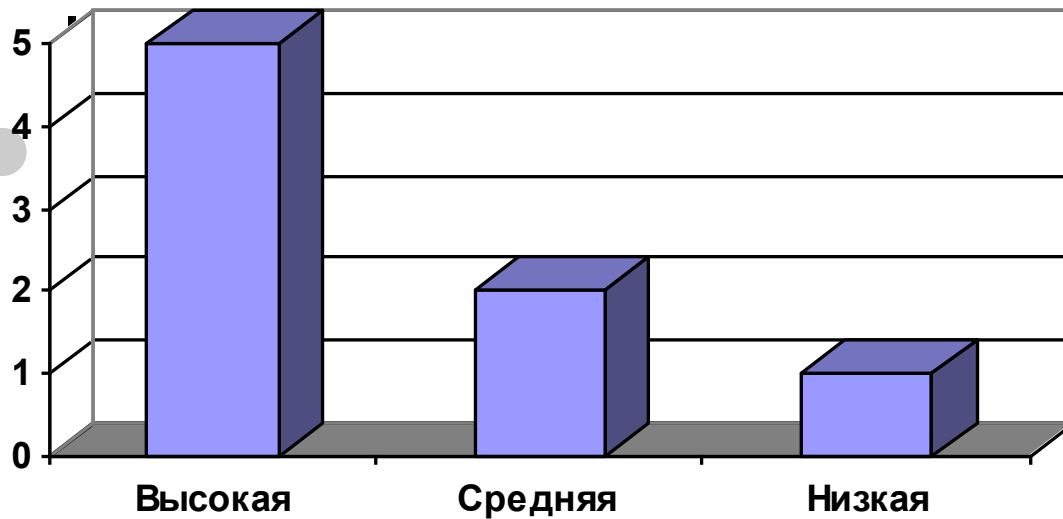
выявление уровня адаптированности студентов 1 курса к учебной деятельности и группе



Диагностический инструментарий

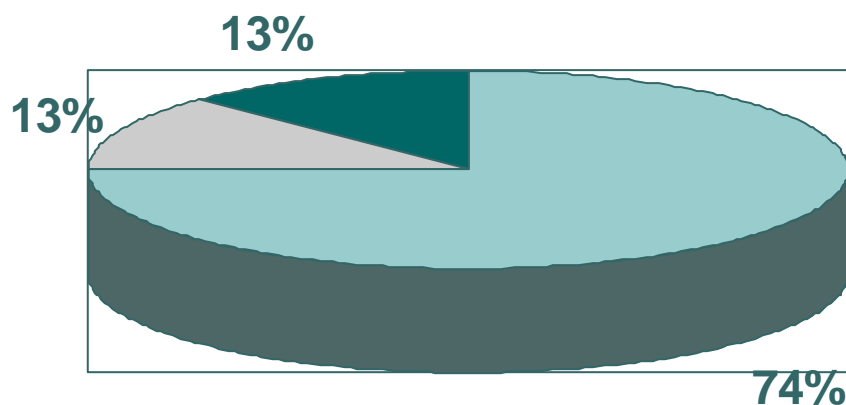
- Методика «Адаптированности студентов в вузе»;
- Анкета «Тяжело ли Вам было привыкнуть к студенческой жизни?».

- 
- Всего опрошено 17 групп (236 студентов 1 курса)



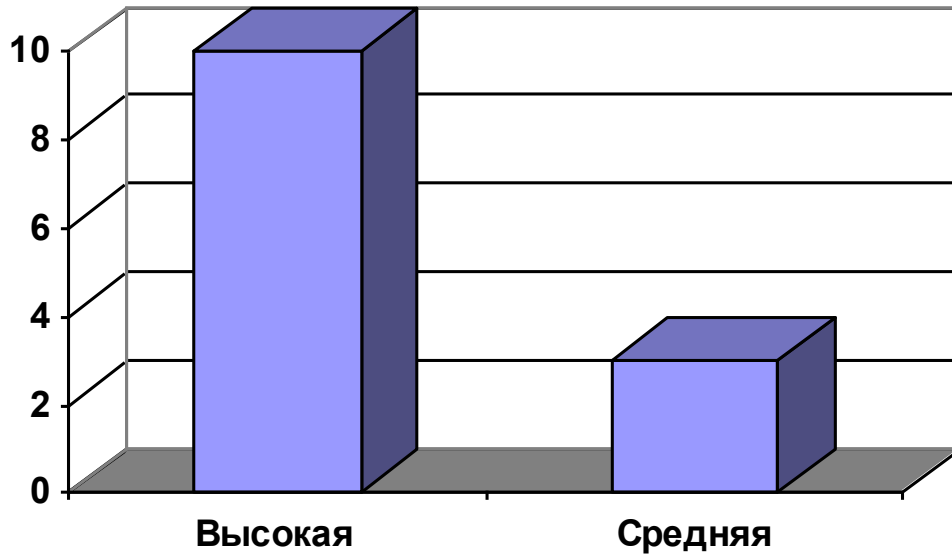
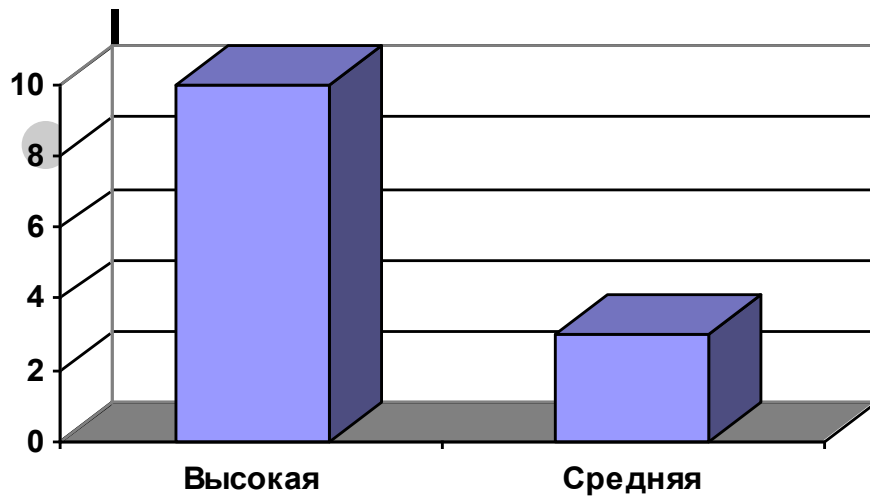
111 группа

«Трудно ли вам было привыкнуть к студенческой жизни?»



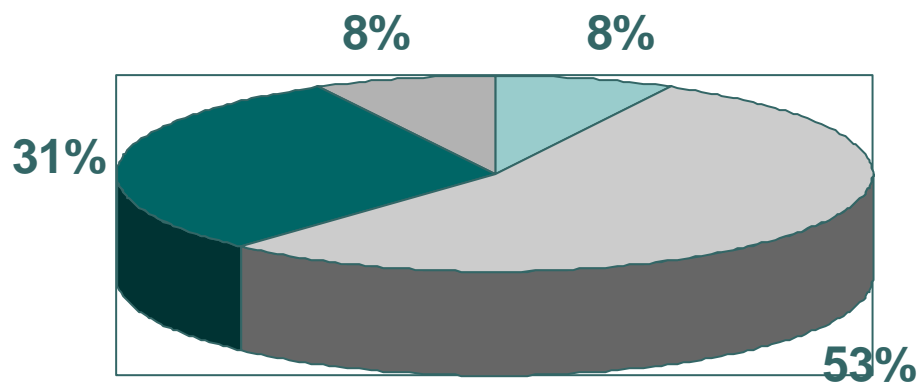
- Нет, процесс адаптации был не трудным и недолгим
- Никакая адаптация не потребовалась, сразу почувствовал себя студентом
- Затрудняюсь ответить

111 группа



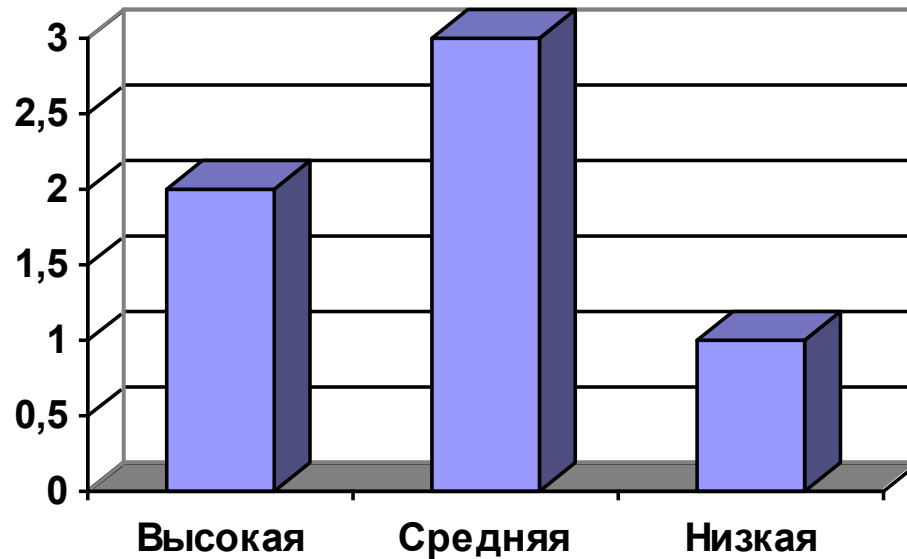
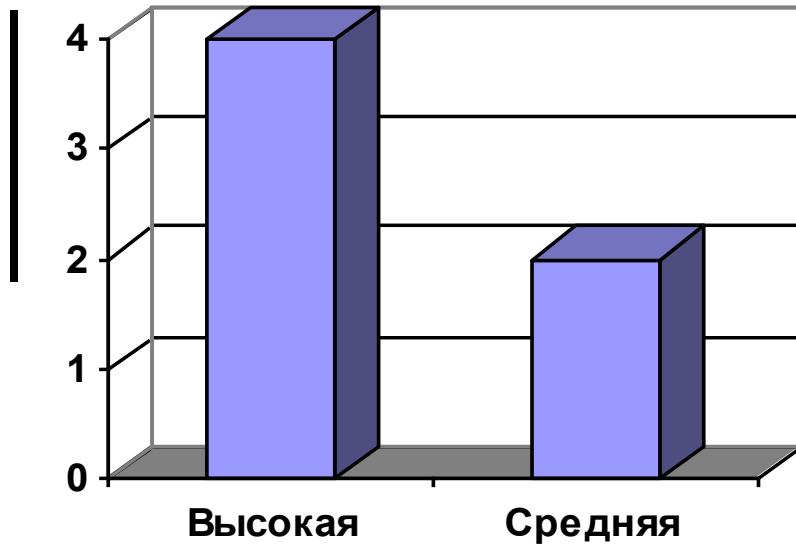
113 группа

Трудно ли вам было привыкнуть к студенческой жизни?



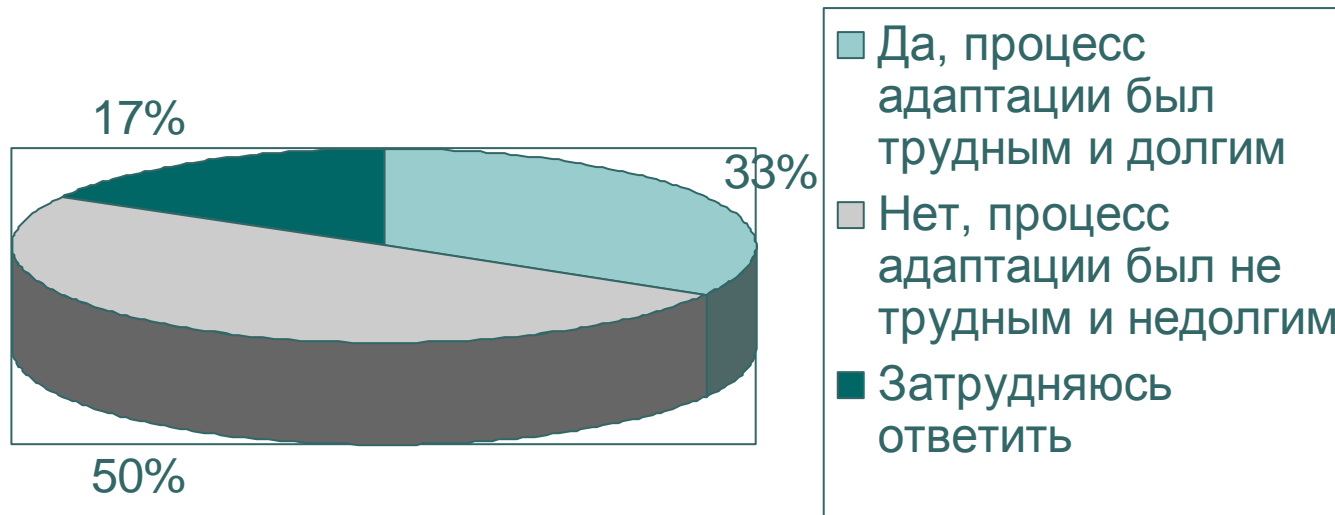
- Да, процесс адаптации был трудным и долгим
- Нет, процесс адаптации был не трудным и недолгим
- Никакая адаптация не потребовалась, сразу почувствовал себя студентом
- Затрудняюсь ответить

113 группа

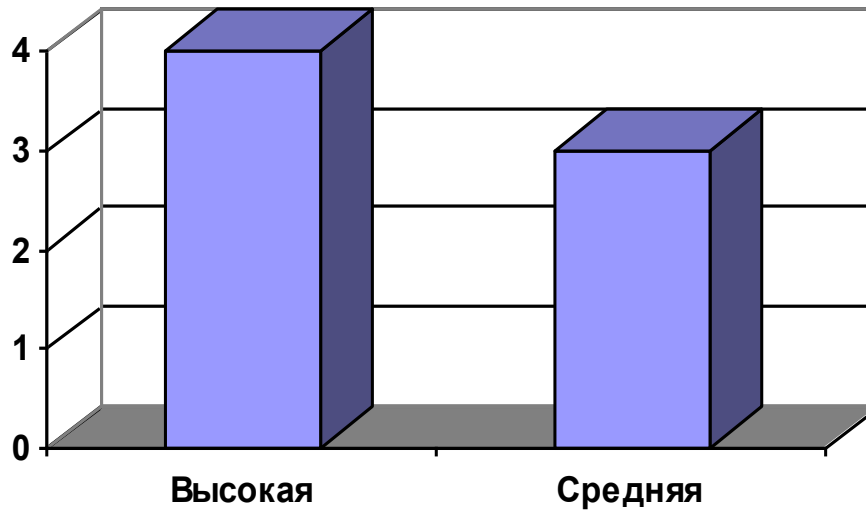
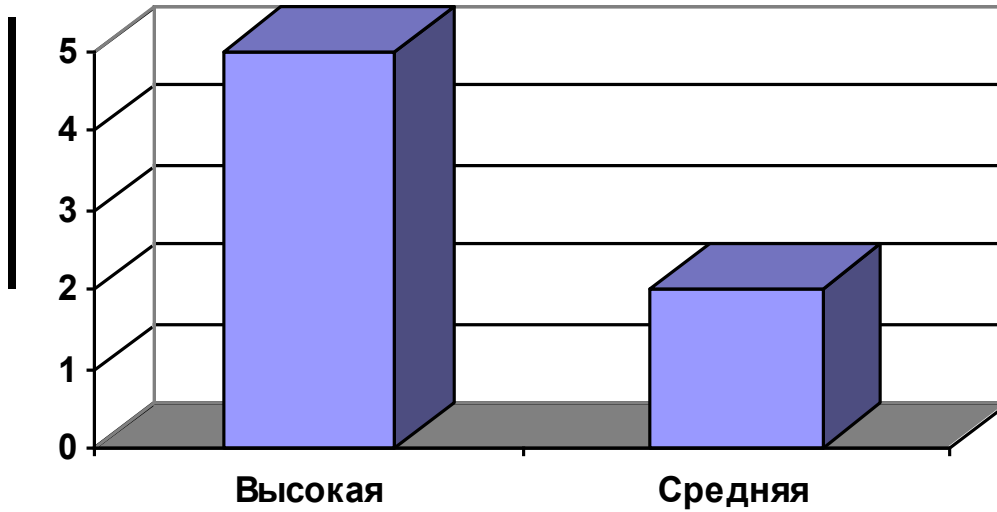


115 группа

Трудно ли вам было привыкнуть к студенческой жизни?

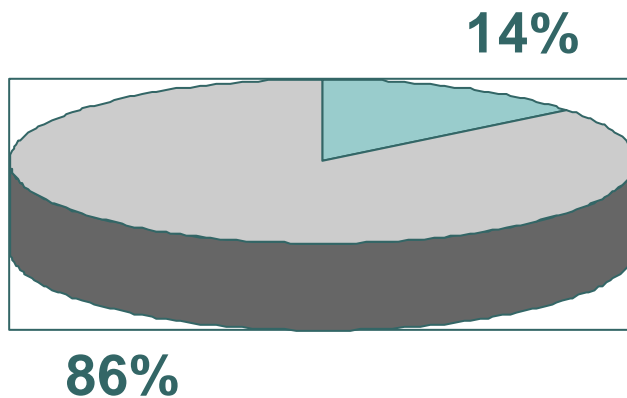


115 группа



117 группа

Трудно ли вам было привыкнуть к студенческой жизни?

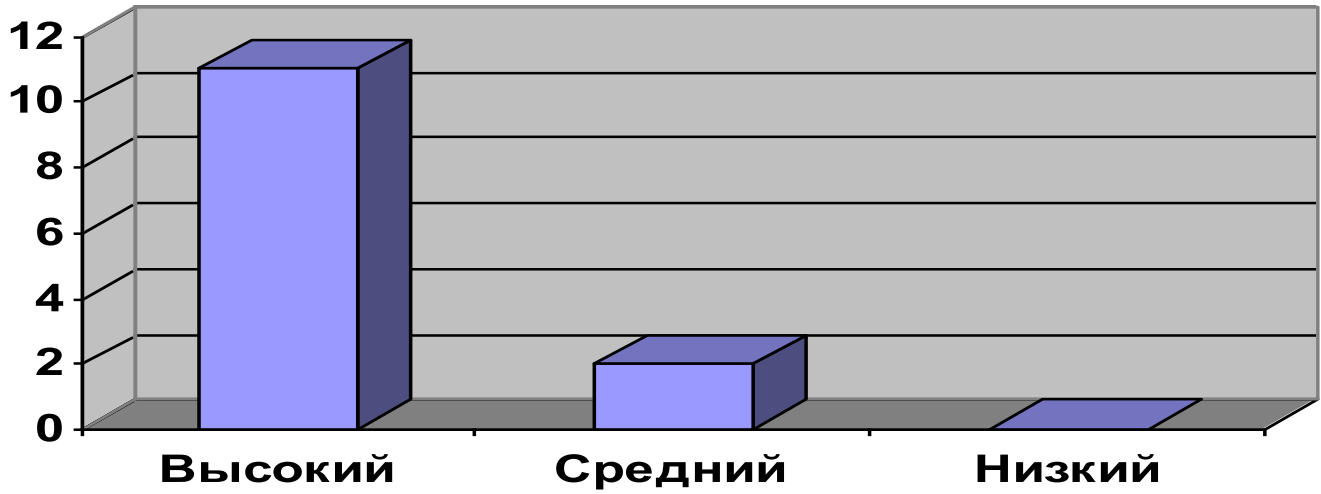


- Нет, процесс адаптации был не трудным и недолгим
- Никакая адаптация не потребовалась, сразу почувствовал

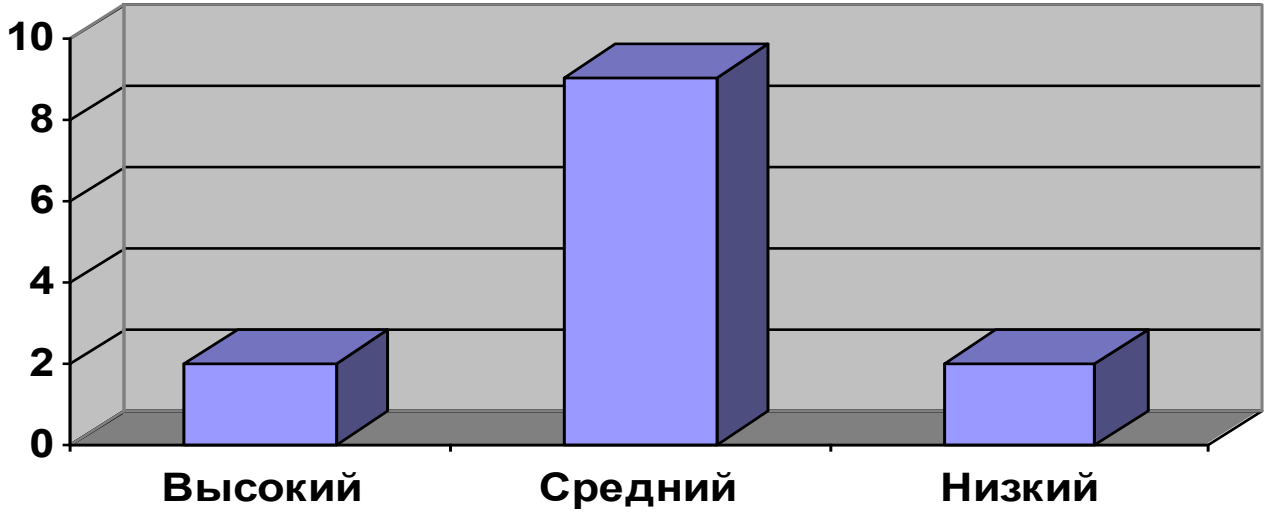
117 группа



Уровень адаптации к учебной группе

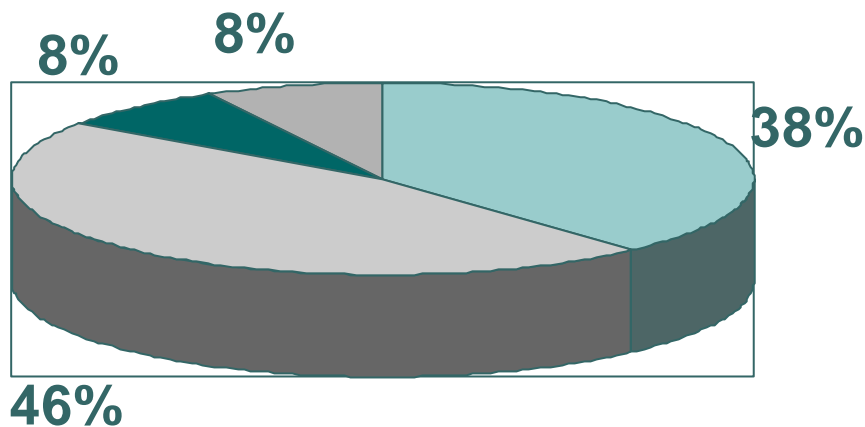


Уровень адаптации к учебной деятельности



211 группа

Трудно ли вам было привыкнуть к студенческой жизни?

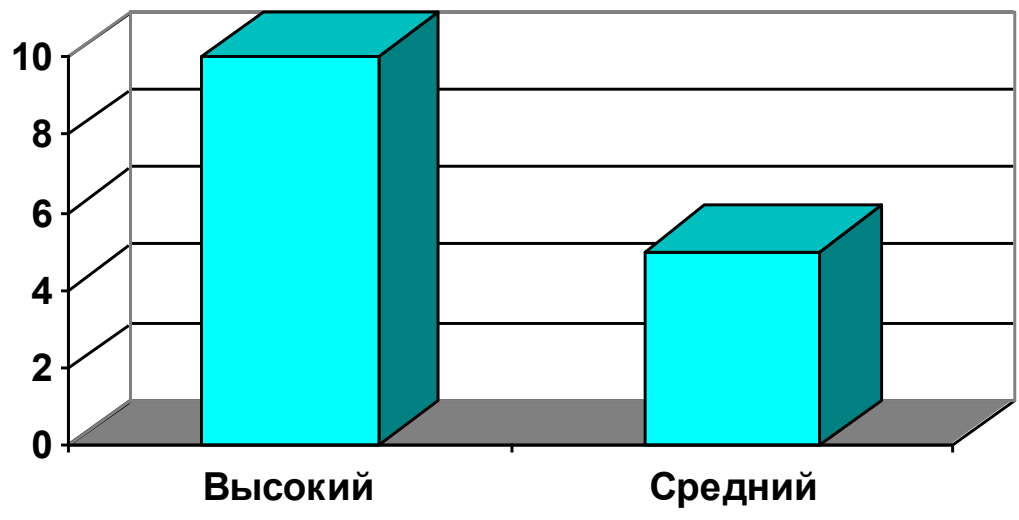


211 группа

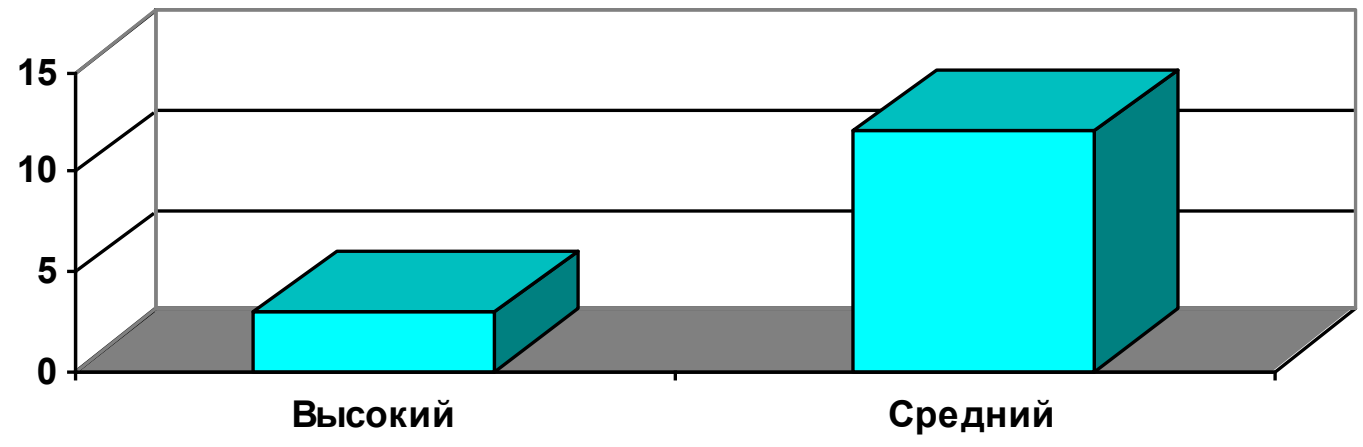
- Да, процесс адаптации был трудным и долгим
- Нет, процесс адаптации был не трудным и недолгим
- адаптация не потребовалась, сразу почувствовал себя студентом
- Затрудняюсь ответить



Уровень адаптации к учебной группе

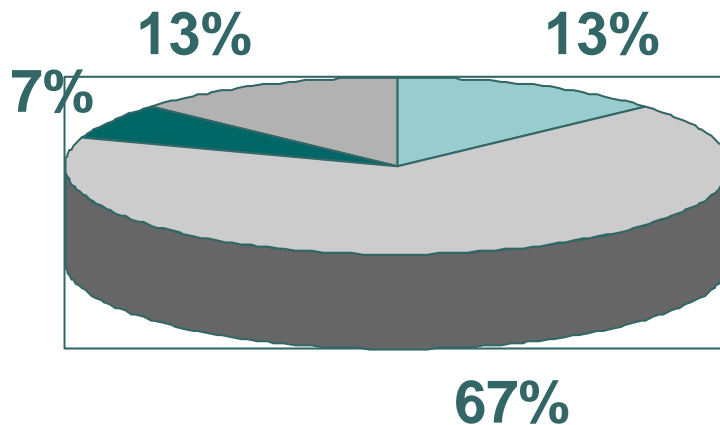


Уровень адаптации к учебной деятельности



213 группа

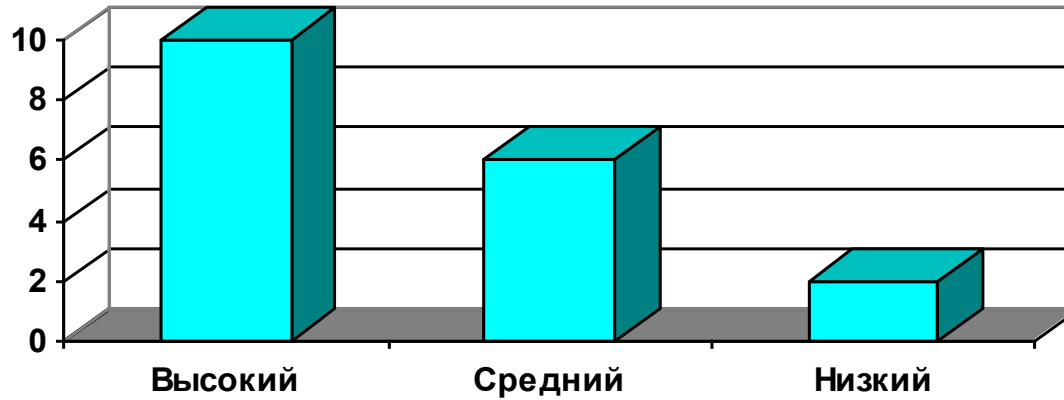
Трудно ли вам было привыкнуть к студенческой жизни?



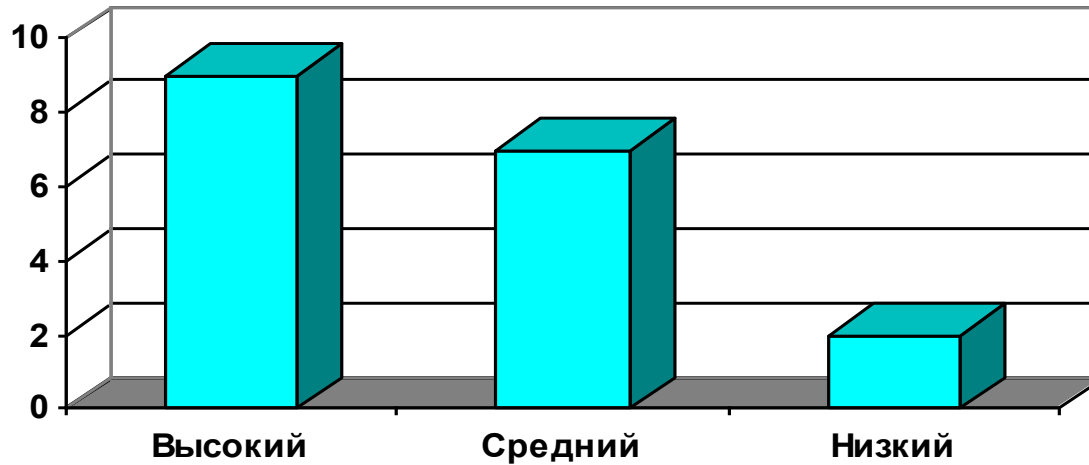
213 группа

- Да, процесс адаптации был трудным и долгим
- Нет, процесс адаптации был нетрудным и недолгим
- адаптация не требовалась, сразу почувствовал себя студентом

■ Уровень адаптации к учебной группе

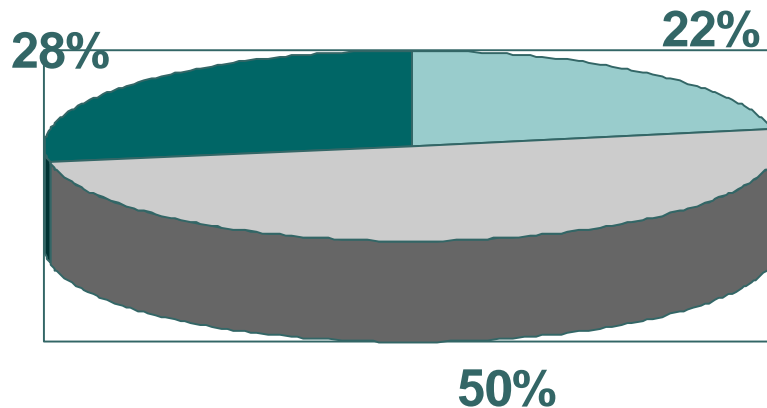


■ Уровень адаптации к учебной деятельности



214 группа

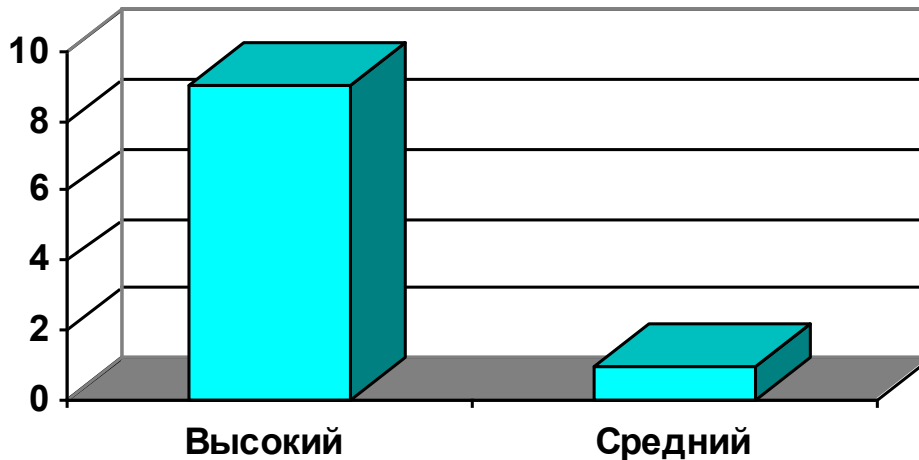
Трудно ли Вам было привыкнуть к студенческой жизни?



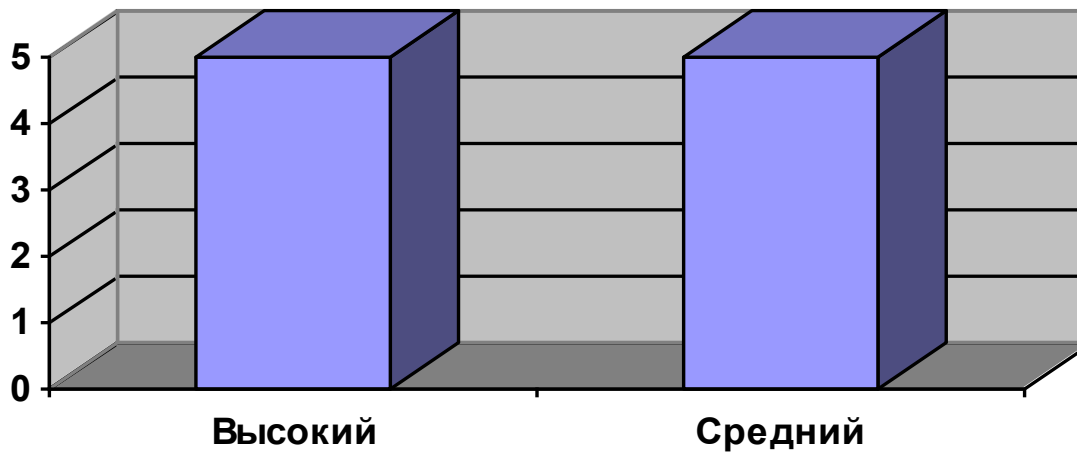
- Да, процесс адаптации был трудным и долгим
- Нет, процесс адаптации был нетрудным и недолгим
- Никакая адаптация не потребовалась, сразу почувствовал себя студентом

214 группа

■ Уровень адаптации к учебной группе

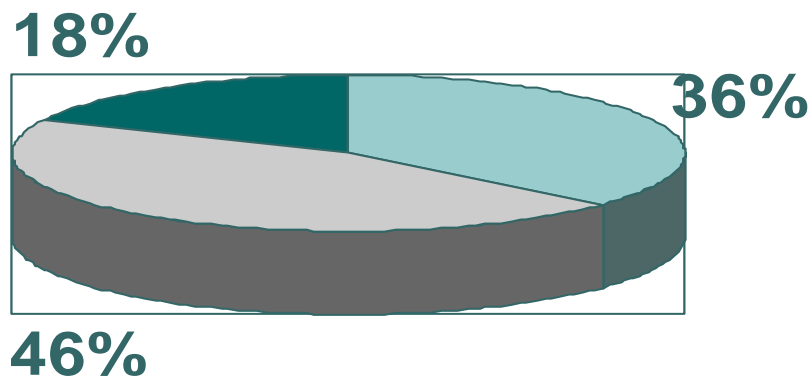


■ Уровень адаптации к учебной деятельности



216 группа

Трудно ли вам было привыкнуть к студенческой жизни?

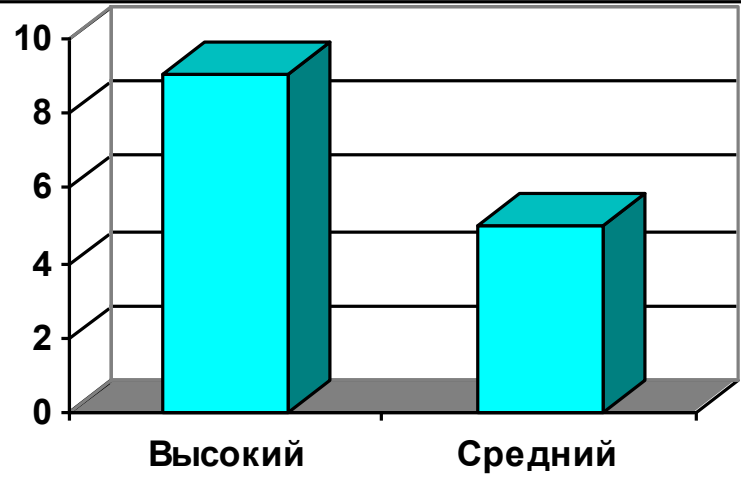


216 группа

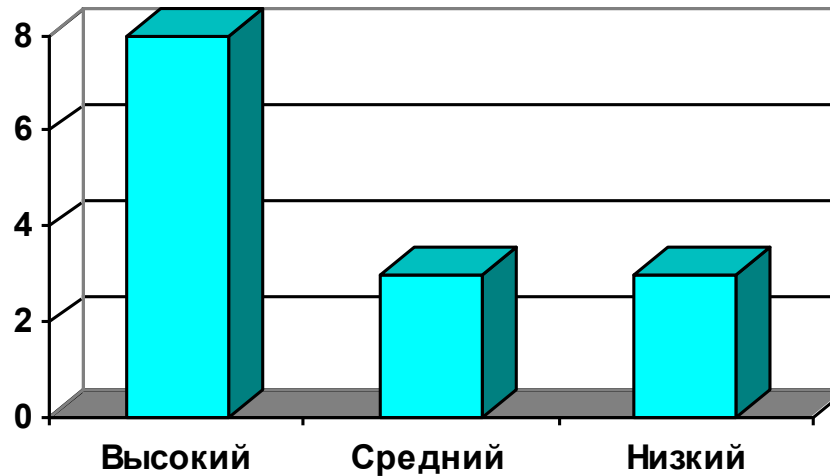
- Да, процесс адаптации был трудным и долгим
- Нет, процесс адаптации был нетрудным и недолгим
- Никакая адаптация не требовалась, сразу почувствовал себя студентом



■ Уровень адаптированности к группе

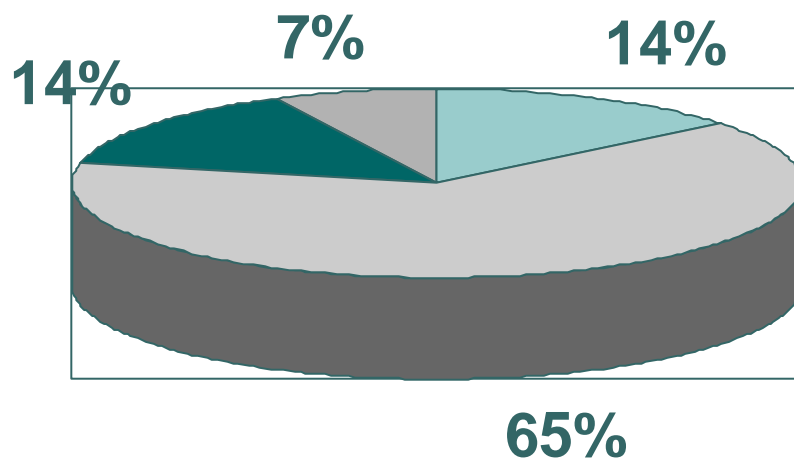


■ Уровень адаптированности к учебной деятельности



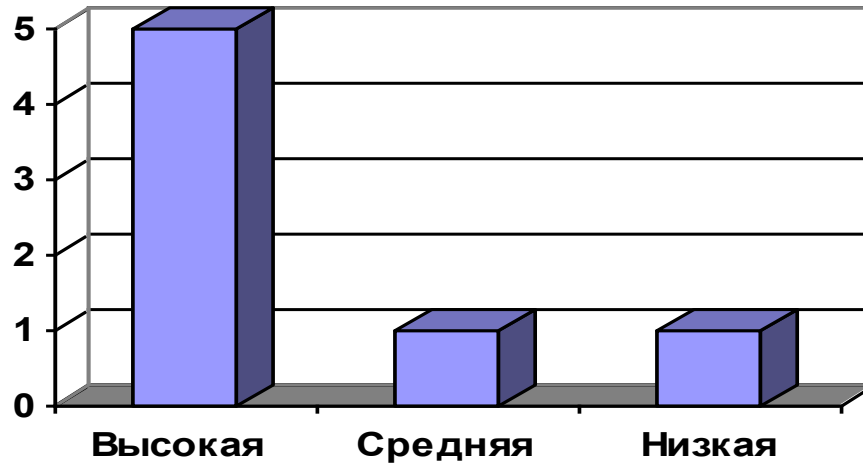
219 группа

Трудно ли вам было привыкнуть к студенческой жизни?

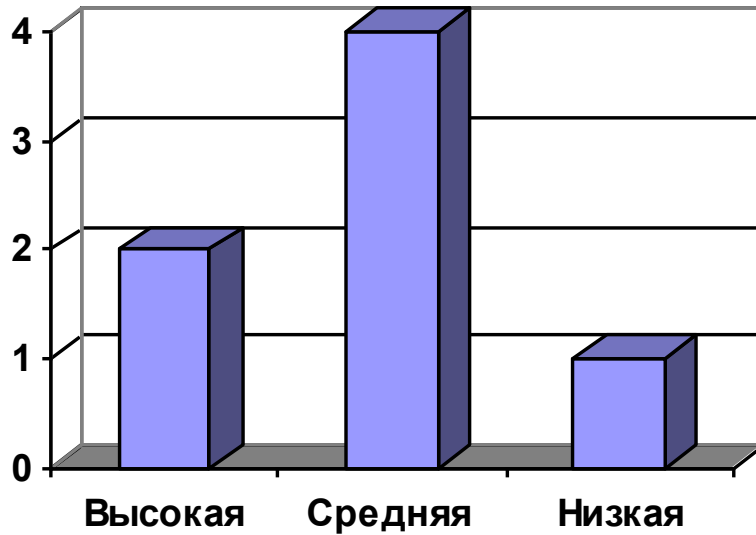


219 группа

- Да, процесс адаптации был трудным и долгим
- Нет, процесс адаптации был нетрудным и недолгим
- Никакая адаптация не требовалась, сразу почувствовал себя студентом
- Затрудняюсь с ответом



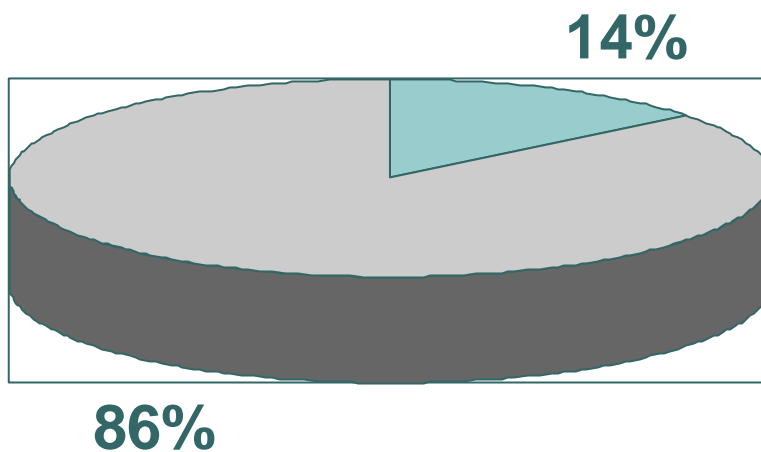
■ Адаптированность к группе



■ Адаптированность к учебной деятельности

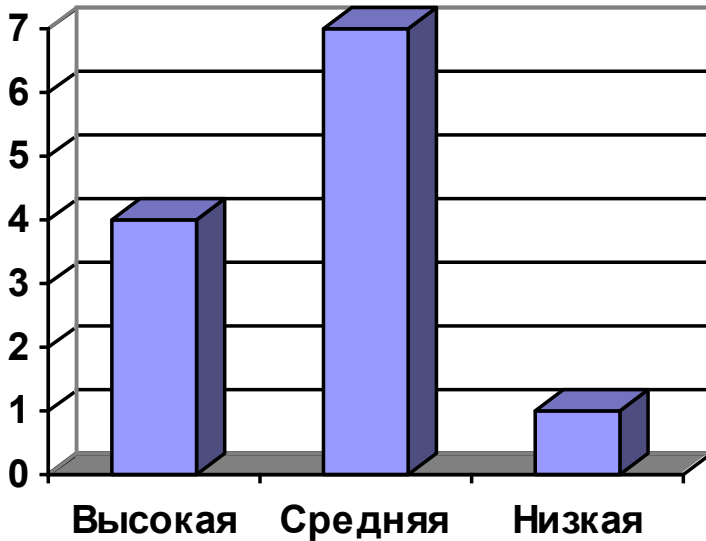
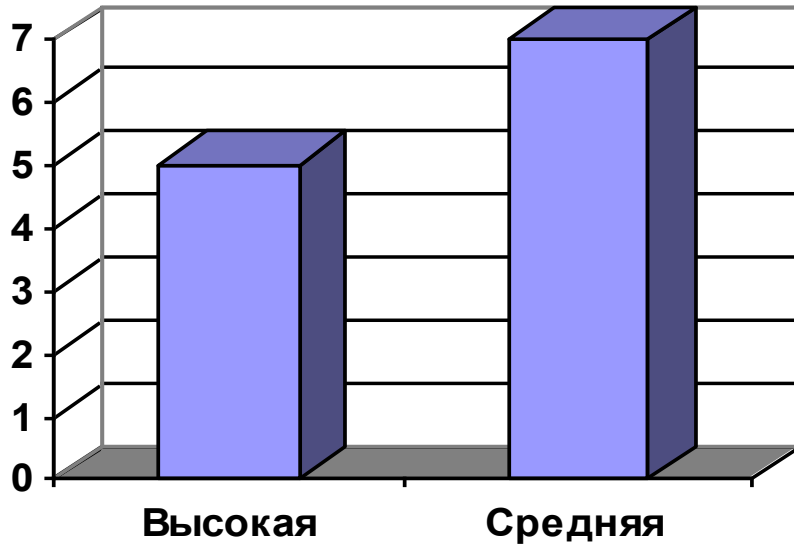
311 группа

Трудно ли вам было привыкнуть к студенческой жизни?



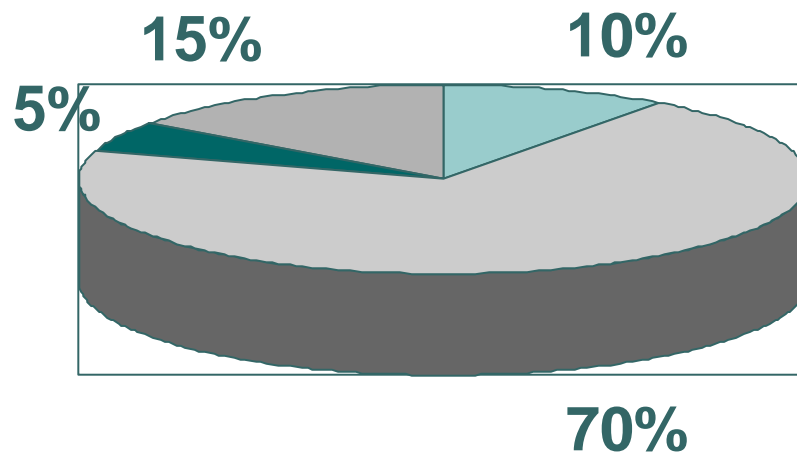
- Да, процесс адаптации был трудным и долгим
- Нет, процесс адаптации был нетрудным и недолгим

311 группа



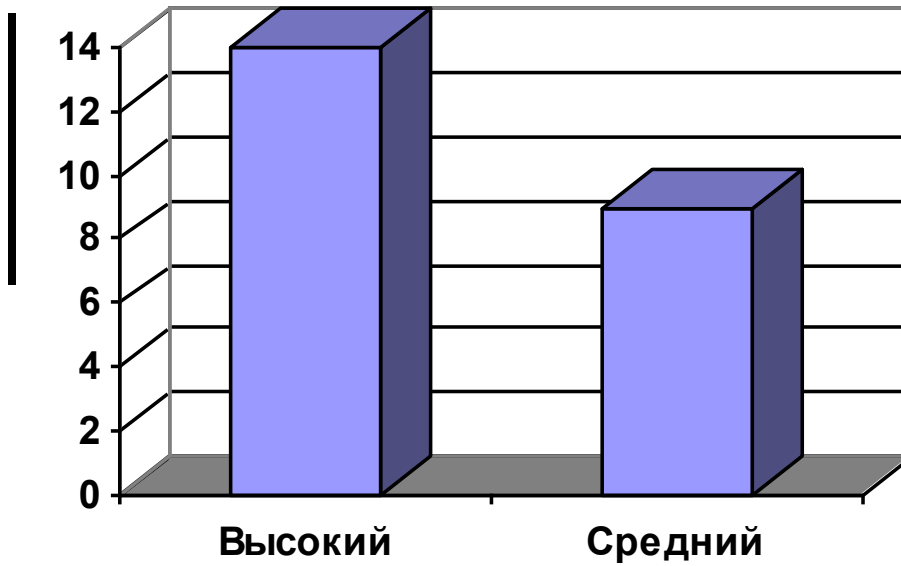
312 группа

Трудно ли вам было привыкнуть к студенческой жизни?

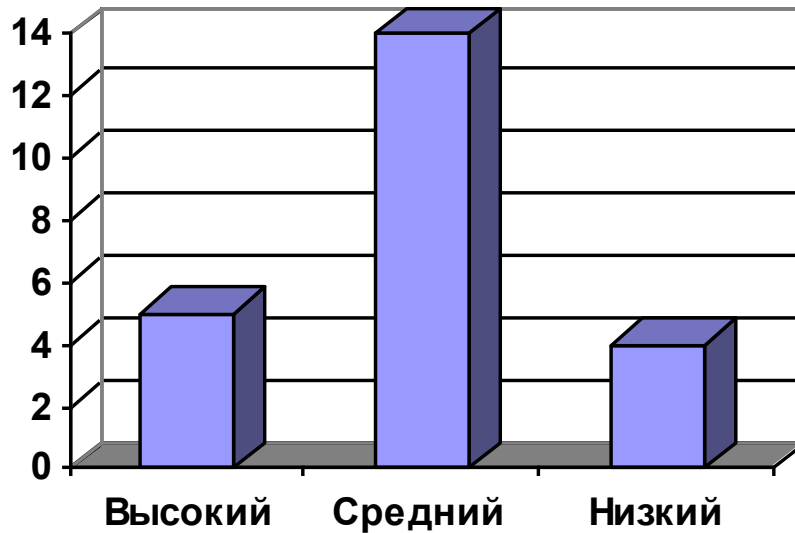


312 группа

- Да, процесс адаптации был трудным и долгим
- Нет, процесс адаптации был нетрудным и недолгим
- Никакая адаптация не требовалась, сразу почувствовал себя студентом
- Затрудняюсь с ответом



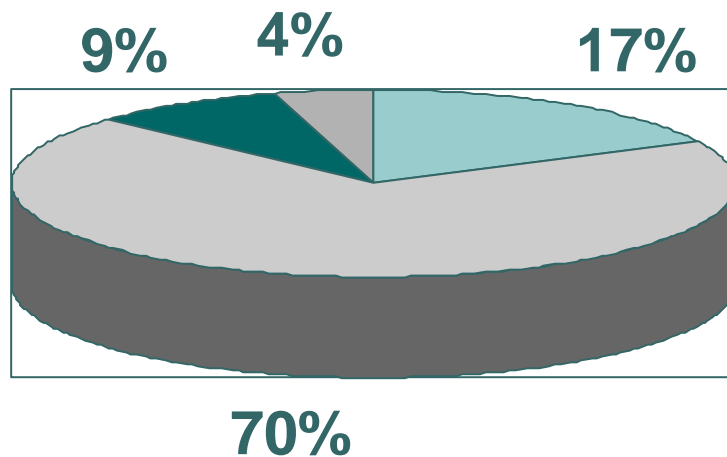
■ Уровень адаптированности к учебной группе



■ Уровень адаптированности к учебной деятельности

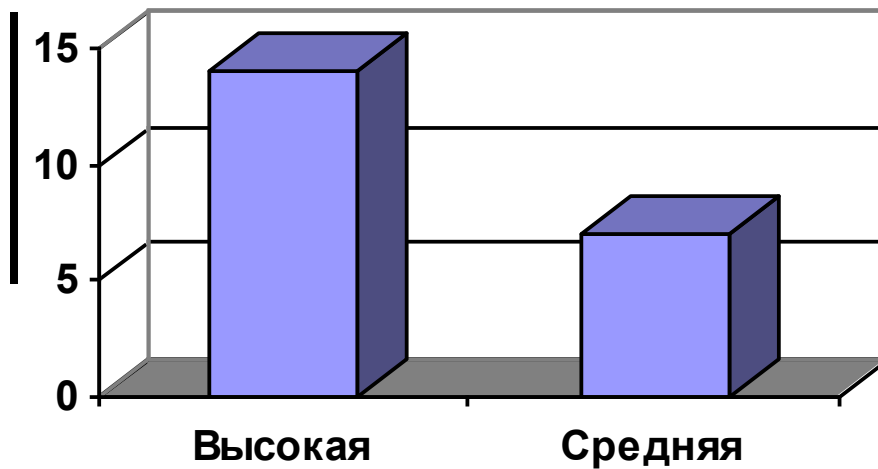
313 группа

Трудно ли вам было привыкнуть к студенческой жизни?

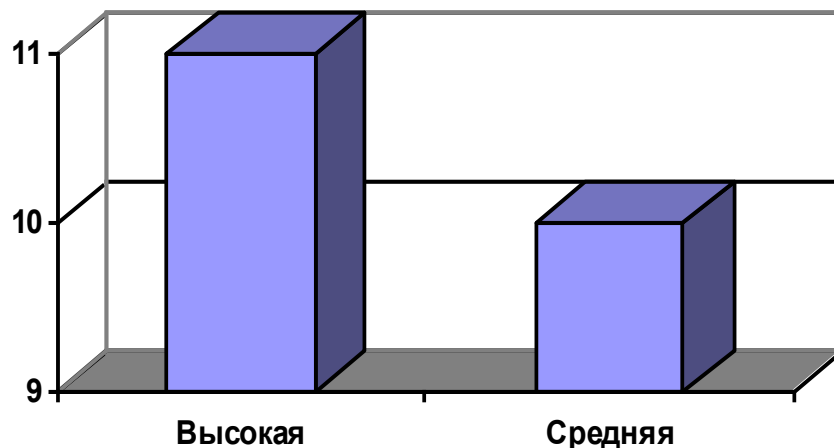


313 группа

- Да, процесс адаптации был трудным и долгим
- Нет, процесс адаптации был нетрудным и недолгим
- Никакая адаптация не требовалась, сразу почувствовал себя студентом
- Затрудняюсь с ответом



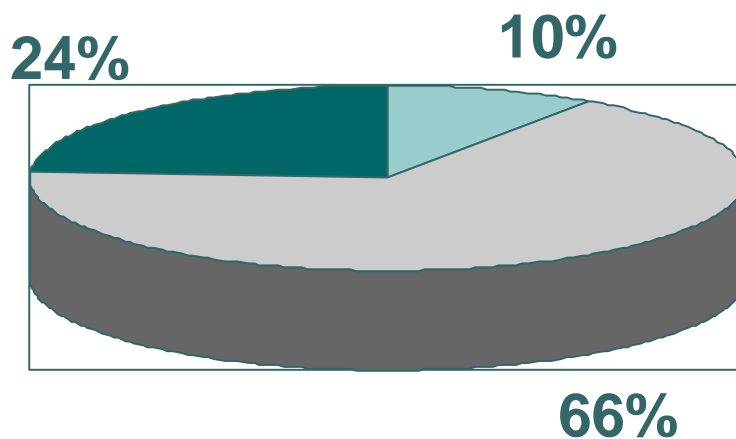
■ Адаптированность к учебной группе



■ Адаптированность к учебной деятельности

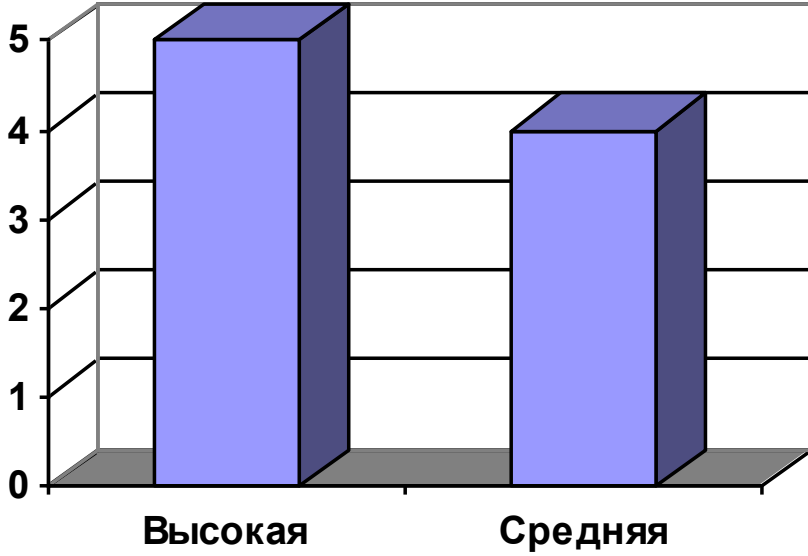
314 группа

Трудно ли вам было привыкнуть к студенческой жизни?



- Да, процесс адаптации был трудным и долгим
- Нет, процесс адаптации был нетрудным и недолгим
- Никакая адаптация не требовалась, сразу почувствовал себя студентом

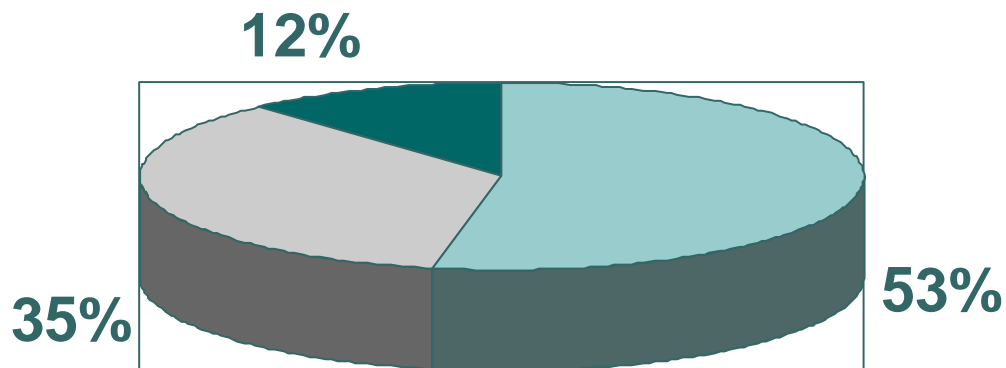
314 группа



■ Адаптированность к учебной деятельности

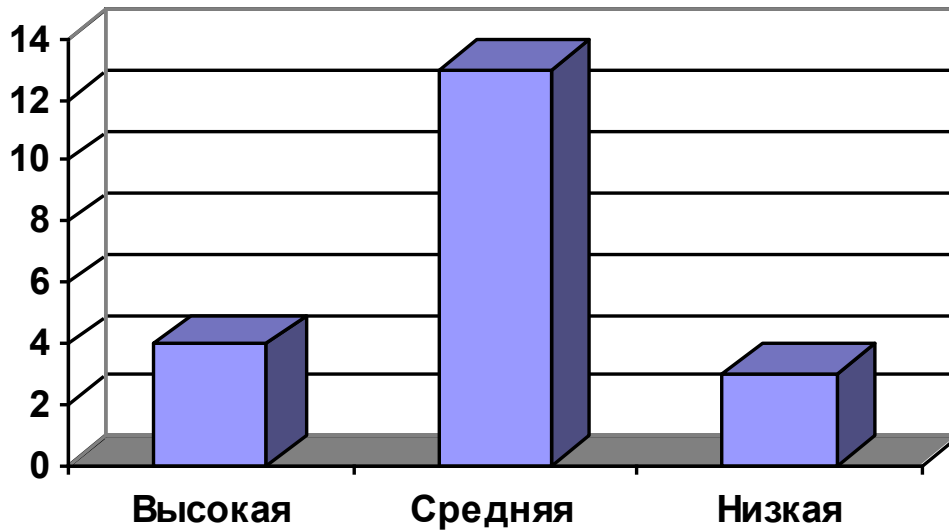
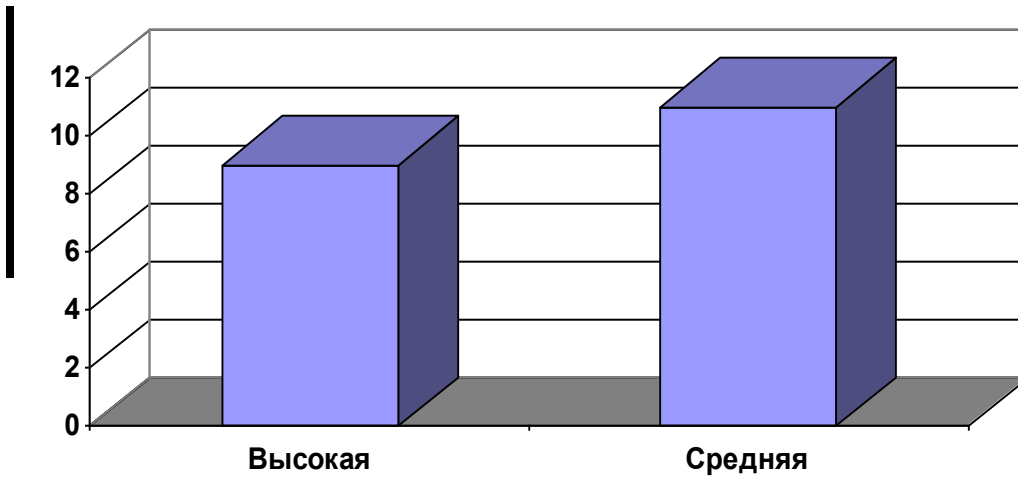
318 группа

Трудно ли вам было привыкнуть к студенческой жизни?



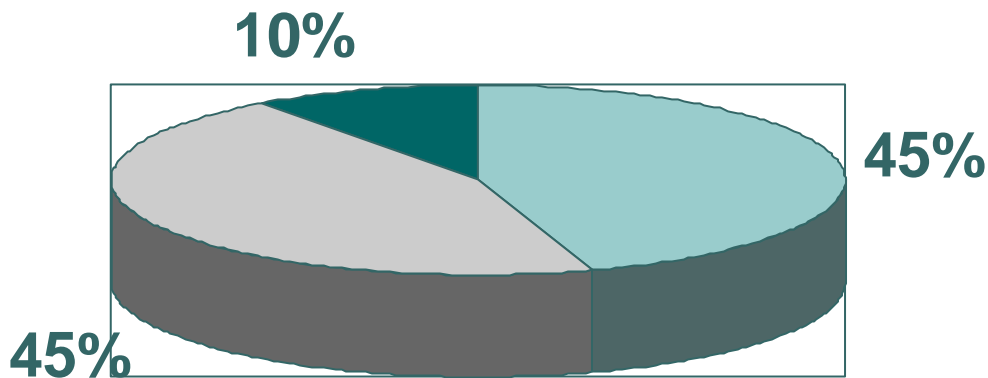
- Да, процесс адаптации был трудным и долгим
- Нет, процесс адаптации был нетрудным и недолгим
- Никакая адаптация не требовалась, сразу почувствовал себя студентом

318 группа



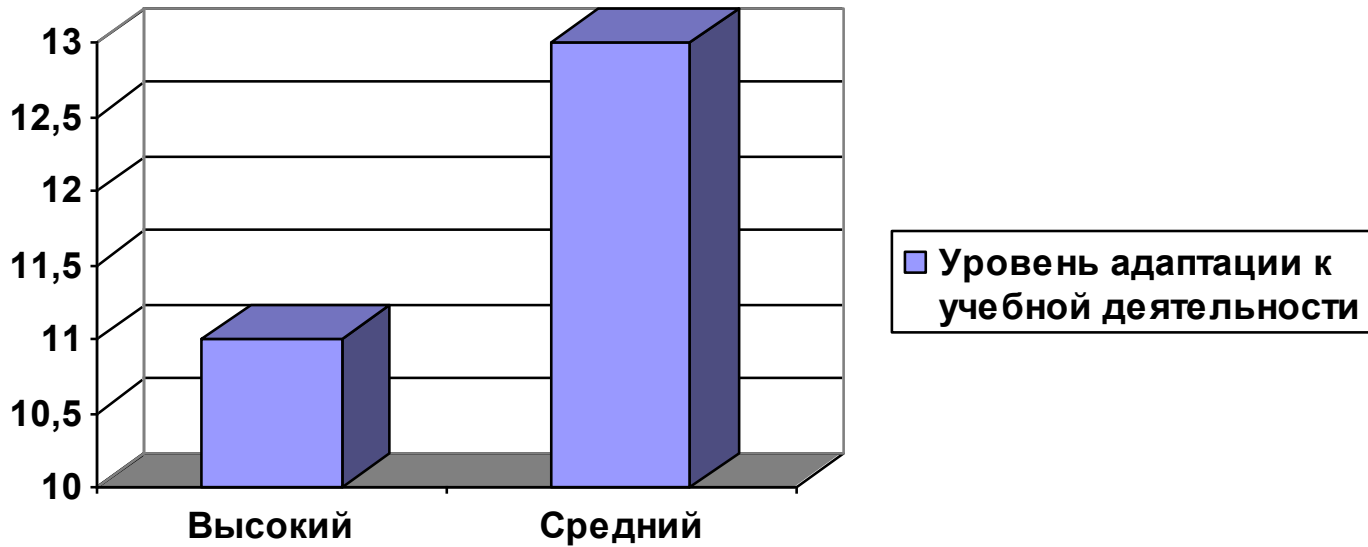
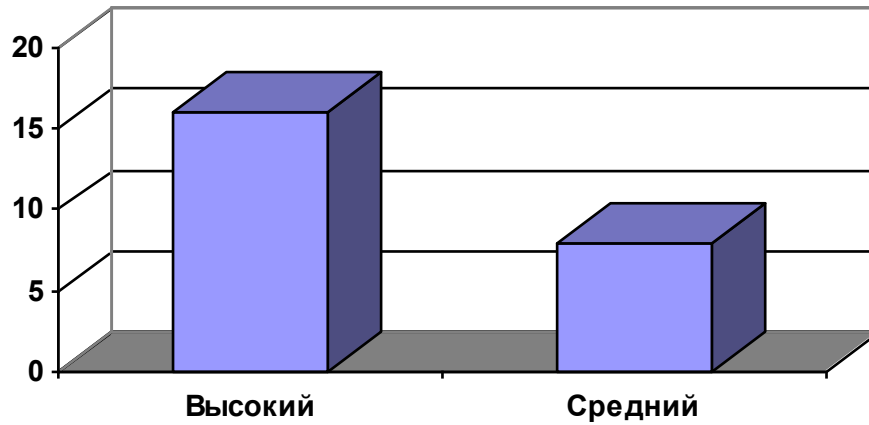
319 группа

Трудно ли вам было привыкнуть к студенческой жизни?



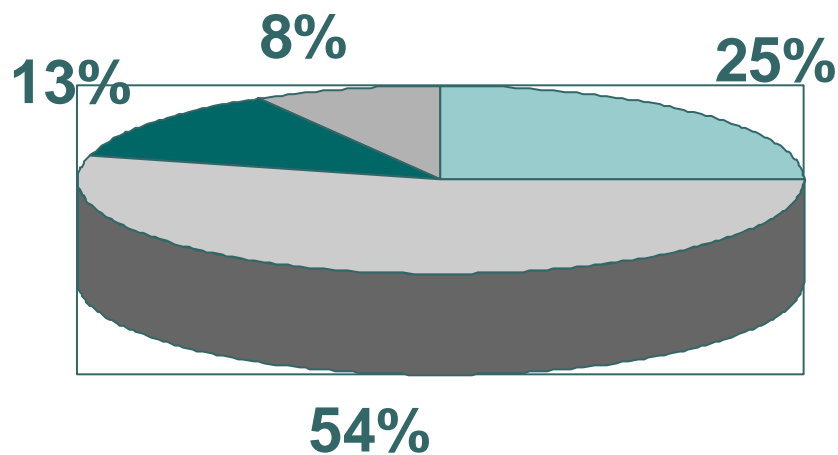
- Да, процесс адаптации был трудным и долгим
- Нет, процесс адаптации был нетрудным и недолгим
- Никакая адаптация не требовалась, сразу почувствовал себя студентом

319 группа



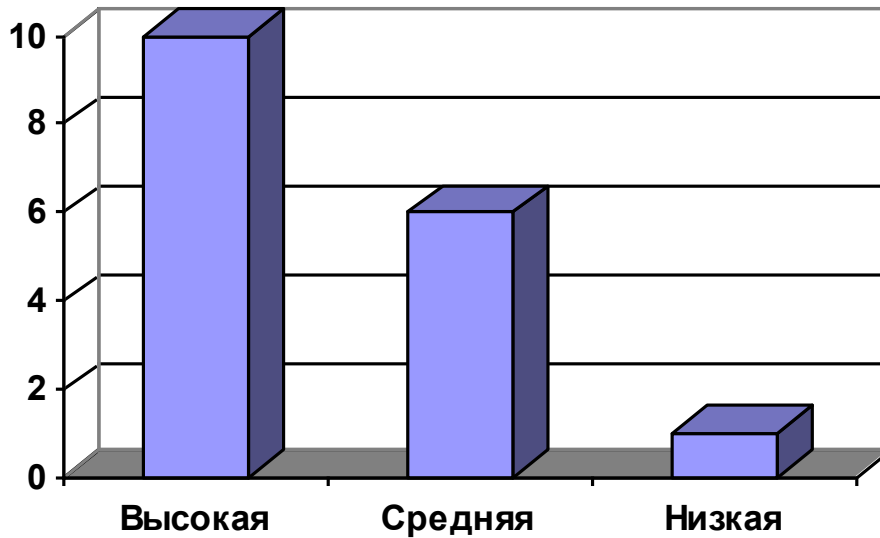
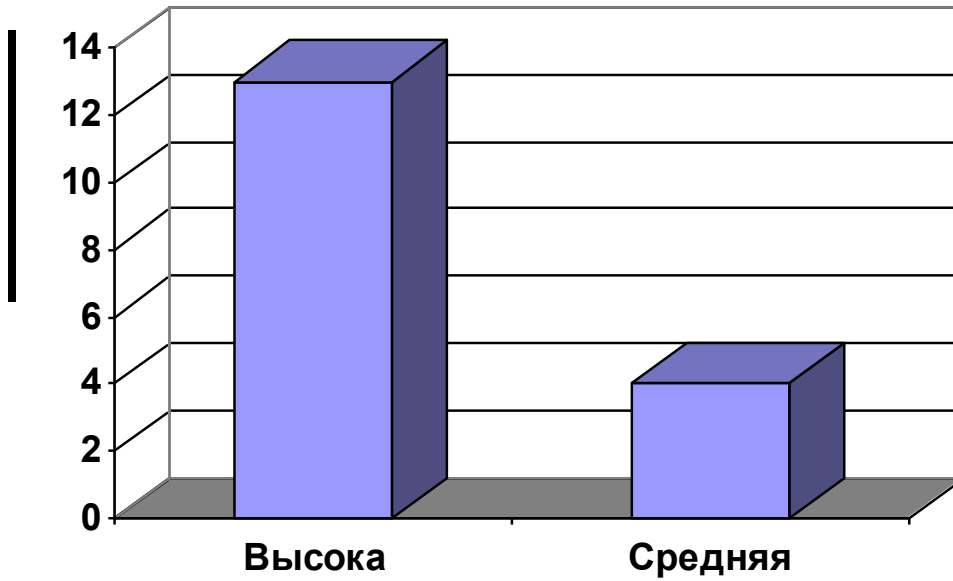
411 группа

Трудно ли вам было привыкнуть к студенческой жизни?



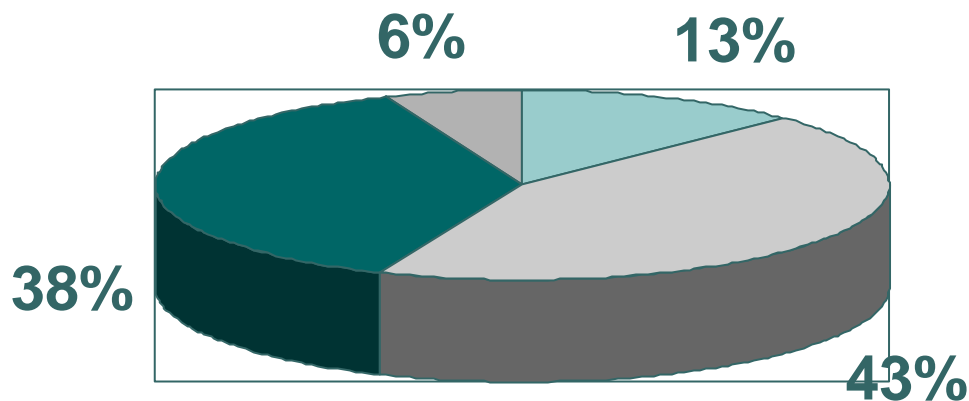
411 группа

- Да, процесс адаптации был трудным и долгим
- Нет, процесс адаптации был нетрудным и недолгим
- Никакая адаптация не требовалась, сразу почувствовал себя студентом
- Затрудняюсь ответить



413 группа

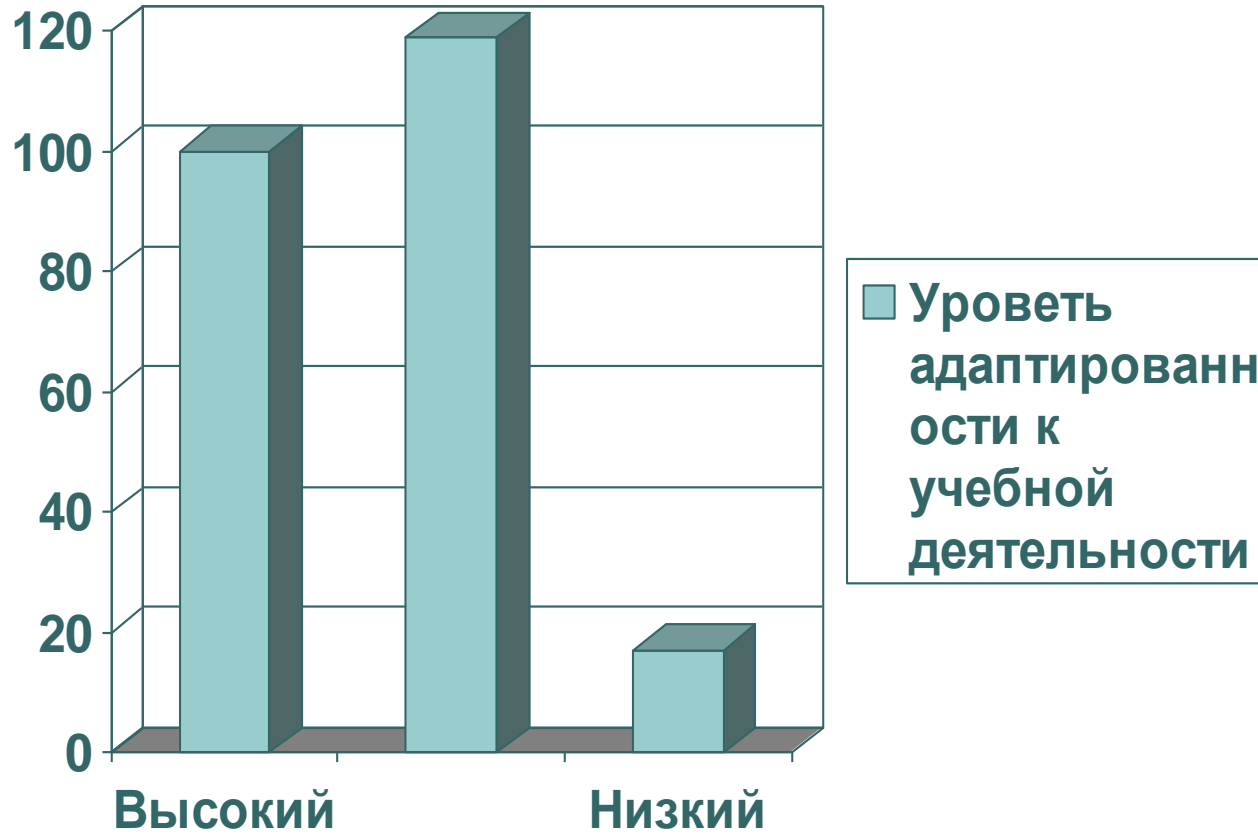
Трудно ли вам было привыкнуть к студенческой жизни?



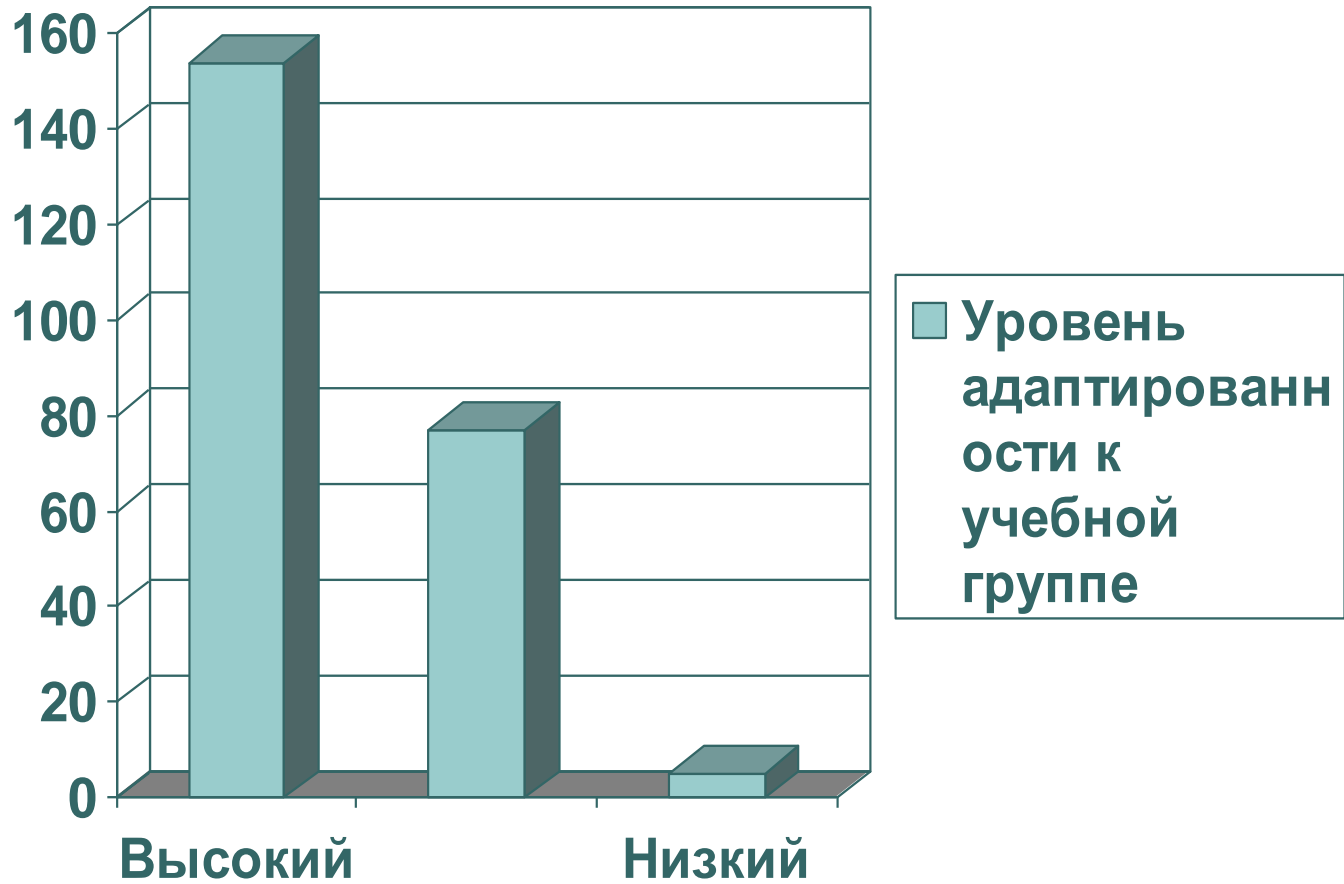
413 группа

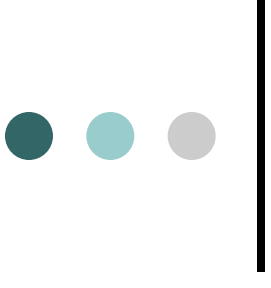
- Да, процесс адаптации был трудным и долгим
- Нет, процесс адаптации был нетрудным и недолгим
- Никакая адаптация не требовалась, сразу почувствовал себя студентом
- Затрудняюсь ответить

ГГПИ



ГГПИ





Мероприятия по реализации программы «Адаптация студентов»

- Диагностика уровня адаптации;
- Организация социально-психологического тренинга на сплочение и взаимодействие студентов внутри группы;
- Индивидуальное консультирование студентов по личным проблемам.